

# Mets tes baskets!

et bats la maladie



UN ÉVÉNEMENT SPORTIF ET SOLIDAIRE  
ÉCOLES PRIMAIRES, COLLÈGES, LYCÉES

1994-2018  
25<sup>ÈME</sup>  
ÉDITION

AVEC VOS ÉLÈVES.  
PARTICIPEZ AU COMBAT  
D'ELA CONTRE LES  
LEUCODYSTROPHIES



[WWW.ELA-ASSO.COM](http://WWW.ELA-ASSO.COM)

© Françoise Darmigny -



L'espoir est là !

# Qui est ELA ?

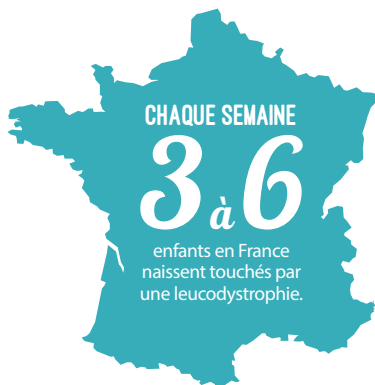
ELA est l'Association Européenne contre les Leucodystrophies, créée en 1992 par Guy Alba et Pascal Prin, tous deux parents d'enfants atteints d'une leucodystrophie.

**LEUCODYSTROPHIE.** Un nom un peu barbare derrière lequel se cachent des maladies génétiques rares qui détruisent la myéline (la gaine des nerfs) du système nerveux. Évolutives, invalidantes et particulièrement destructrices, les leucodystrophies ont des répercussions énormes sur la vie des personnes atteintes et celle de leurs proches. ELA accompagne et soutient au quotidien les familles confrontées à ces terribles maladies.

L'Association s'est fixée quatre missions :

- > **aider et soutenir** les familles concernées par une leucodystrophie (aides techniques, séjours de répit, etc.),
- > **stimuler** le développement de la recherche médicale,
- > **sensibiliser** l'opinion publique,
- > **développer** son action au niveau international.

Pour cela, ELA mobilise chaque année tous les établissements volontaires et leurs élèves autour d'un grand événement sportif, fédérateur et solidaire : « Mets tes baskets et bats la maladie ».



Benjamin, 8 ans, atteint de leucodystrophie avec sa maman Gaëlle et son papa Fernando.



# “Mets tes baskets et bats la maladie”, c’est quoi ?

« Mets tes baskets et bats la maladie » ce sont trois temps forts organisés sur l’année scolaire pour sensibiliser les jeunes à la solidarité et au handicap.



## 1 • LE TEMPS DE LA RÉFLEXION

### LA DICTÉE D'ELA, LE LUNDI 15 OCTOBRE 2018

À chaque édition, un auteur de renom rédige un texte inédit dédié au combat des enfants d'ELA contre la maladie. Ce texte fait ensuite l'objet d'une dictée, le même jour, dans toute la France. Cela marque le lancement officiel de la semaine ELA (du 15 au 20 octobre).

Lue par un enseignant, ou pourquoi pas une personnalité, cette dictée n'est pas tant un concours d'orthographe qu'un moment d'échanges sur la solidarité, le respect, le handicap. Pour cette 15<sup>e</sup> édition, Alice Zeniter, Prix Goncourt des Lycéens 2017, s'est prêtée au jeu.



## 2 • LE TEMPS DE L'ACTION

### METS TES BASKETS POUR ELA

Au cours de la semaine ELA, du 15 au 20 octobre\*, les établissements scolaires organisent un événement, le plus souvent sportif durant lequel les élèves prêtent symboliquement leurs jambes à leurs camarades malades qui ne peuvent plus s'en servir.

Au préalable, ils recherchent parmi leur entourage des personnes qui acceptent de récompenser leur effort sportif au profit d'ELA en effectuant un don ou une promesse de don grâce aux supports fournis par l'Association. Tous les établissements peuvent s'inscrire, y compris ceux qui n'ont pas participé à la Dictée d'ELA.

\*Ou à la date de votre choix.



## 3 • LE TEMPS DES FÉLICITATIONS

### LE PRIX AMBASSADEUR ELA (OPTIONNEL)

À la fin de l'année scolaire, l'association ELA récompense l'engagement citoyen des jeunes qui se sont mobilisés.

Chaque établissement ayant participé à l'opération peut désigner son ambassadeur, l'élève qui incarne le mieux les valeurs de solidarité et de partage véhiculées par la campagne.

Celui-ci reçoit un prix, symbole de son engagement.

# Pourquoi participer ?

L'événement « Mets tes baskets et bats la maladie » offre l'opportunité de proposer aux élèves un événement vecteur de cohésion et porteur de valeurs citoyennes.

## UN ÉVÉNEMENT

### *solidaire*

Organiser « Mets tes baskets et bats la maladie » au sein de votre établissement, c'est avant tout soutenir des enfants touchés par une maladie très grave.

Cet élan de solidarité est l'occasion de sensibiliser vos élèves au handicap, à la différence et de les inciter à s'investir pour une cause.

## UN ÉVÉNEMENT

### *stimulant*

L'élève est un véritable acteur de « Mets tes baskets et bats la maladie ». Une fois sensibilisé au combat des enfants d'ELA, il est incité à réfléchir et à débattre.

Il va ensuite avoir pour mission de rechercher dans son entourage des personnes qui acceptent de récompenser son effort sportif, de participer à l'organisation de l'événement et enfin, de concrétiser son engagement en relevant un défi sportif ou culturel.

## UN ÉVÉNEMENT

### *pluri- disciplinaire*

Sport, français, arts plastiques, mathématiques, philosophie, musique, histoire, physique... toutes les matières peuvent être mobilisées pour faire de la semaine ELA un rendez-vous à forte portée pédagogique et symbolique.

L'opération s'intègre parfaitement dans le cadre des enseignements pratiques interdisciplinaires (EPI). Un moyen de renforcer la cohésion au sein des classes et des équipes.



## GRATUIT ET FACILE À ORGANISER !

Dès votre inscription, l'Association vous envoie un guide d'organisation contenant toutes les informations pratiques pour monter votre événement ainsi que des conseils, des idées, des échanges d'expériences... ELA vous fait ensuite parvenir gratuitement tout le matériel nécessaire (DVD de sensibilisation, affiches, dossards, banderoles...). Et en cas de question ou de doute, les équipes d'ELA sont à votre disposition pour vous répondre et vous proposer un accompagnement personnalisé par mail : [mtb@ela-asso.com](mailto:mtb@ela-asso.com) ou par téléphone : 03.83.33.48.52



## VOUS AVEZ UNE QUESTION ?

L'équipe d'ELA est à votre disposition.

N'hésitez pas à nous contacter :

Par mail à : [mtb@ela-asso.com](mailto:mtb@ela-asso.com)

Par téléphone : 03.83.33.48.52

# Comment ça va se dérouler ?

Pour faciliter l'organisation de votre événement, ELA vous accompagne à toutes les étapes, de l'inscription jusqu'au jour J.

## • 1<sup>ÈRE</sup> ÉTAPE : L'INSCRIPTION

Une fois que vous avez inscrit votre établissement, ELA vous fait parvenir des outils pour vous guider, définir votre projet, et organiser un événement « sur-mesure » au sein de votre établissement.

## • 2<sup>ÈME</sup> ÉTAPE : SENSIBILISER ET INFORMER LES ÉLÈVES

Le lancement de l'événement débute par l'information des élèves et leur sensibilisation au combat des enfants d'ELA. Pour cela, vous pouvez vous appuyer sur la vidéo de sensibilisation que vous aurez reçue. Elle explique ce que sont les leucodystrophies et les bouleversements qu'elles entraînent sur les enfants atteints et leur famille.

## • 3<sup>ÈME</sup> ÉTAPE : LANCER LA COLLECTE DE DONS

L'association vous fait parvenir des carnets de parrainage ou des passeports. Vous les distribuez aux élèves qui vont alors se lancer dans la recherche de personnes qui acceptent de récompenser leur effort sportif au profit d'ELA.

## • 4<sup>ÈME</sup> ÉTAPE (OPTIONNELLE) : PARTICIPER À LA DICTÉE D'ELA

La dictée se déroule pour tous les établissements à la même date, le lundi 15 octobre 2018.

Le texte vous sera envoyé par ELA. Il peut être lu aux élèves par un professeur ou par une personnalité que vous aurez sollicitée.

## • 5<sup>ÈME</sup> ÉTAPE : ORGANISER L'ÉVÉNEMENT « METS TES BASKETS »

Il s'agit le plus souvent d'une course (de type cross par exemple) mais il peut également s'agir d'un tournoi, d'un spectacle...

ELA vous fournit le matériel nécessaire (banderole, affiches, dossards...).

# Comment s'inscrire ?



## CONNECTEZ-VOUS SUR

[www.ela-asso.com](http://www.ela-asso.com)

Rendez-vous dans l'onglet Les Événements puis Mets tes baskets et bats la maladie à l'école.

Vous pourrez alors accéder au formulaire d'inscription en ligne.

« METS TES BASKETS ET BATS LA MALADIE »

# en chiffres

LORS DE L'ÉDITION 2017/2018 :



2 937

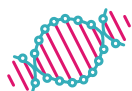
établissements engagés  
pour combattre la maladie  
aux côtés des enfants d'ELA



511 000

élèves participants

COMMENT LES DONS SONT-ILS UTILISÉS ?



497

programmes de recherche médicale  
sur les leucodystrophies et la réparation  
de la myéline financés



1 200

familles d'ELA adhérentes

## ILS SOUTIENNENT ELA !

« Mets tes baskets et bats la maladie » n'existerait pas sans le soutien actif du Ministère de l'Éducation nationale, des Rectorats, des Directions des Services Départementaux de l'Éducation Nationale (DSDEN), des Directions Diocésaines de

l'Enseignement Catholique (DDEC), de l'Union Nationale du Sport Scolaire (UNSS), des Conseils départementaux de l'Ain, des Alpes-Maritimes, du Cantal, de la Côte-d'Or, d'Eure-et-Loir, du Jura, de la Haute-Garonne, de la Lozère, du Pas-de-Calais, du Bas-

Rhin, de la Vienne et des Hauts-de-Seine, des Conseils régionaux de l'Occitanie et de la Réunion, de Puma et de TF1... et bien sûr des équipes pédagogiques et des élèves qui s'engagent tous les ans à nos côtés !

RETROUVEZ-NOUS SUR LES RÉSEAUX SOCIAUX !



ET SUR [WWW.ELA-ASSO.COM](http://WWW.ELA-ASSO.COM)